



ARIANCE

# ACCÉLÉRATEUR DE DÉVELOPPEMENT

Le réseau nouvelle génération



ARIANCE

56 rue de Londres,  
75008 Paris

[Ariance-assurances.com](http://Ariance-assurances.com)

[partenariat@ariance-assurances.com](mailto:partenariat@ariance-assurances.com)

# COURTIER et plus si affinités...

## ■ Qui est Ariance ?

**Ariance est plus qu'un nouvel acteur de l'assurance : Ariance s'est donné pour but de faciliter le développement commercial de ses partenaires.**

Notre réseau nouvelle génération, bénéficiant de l'expertise et du savoir-faire de professionnels du secteur de l'assurance, rapproche les courtiers de leurs prospects et clients et leur permet de vendre plus facilement.

**Nous cultivons avec enthousiasme des valeurs d'innovation et d'engagement.** Notre capacité à développer les meilleurs talents nous permet d'élaborer des réponses complètes, efficaces et personnalisées pour nos partenaires. Plus que des produits d'assurance, nous proposons des solutions aux problématiques des courtiers et un véritable accompagnement.

**Ariance est une solution souple** pensée pour évoluer avec les métiers de l'assurance et mieux répondre aux besoins des intermédiaires d'assurance.

## ■ A qui s'adresse Ariance ?

**Ariance est au service des intermédiaires d'assurance, que nous accompagnons pour qu'ils puissent apporter le meilleur conseil possible à leurs clients.**

Nous leur permettons d'être plus autonomes, en accédant directement à l'ensemble de nos services et en leur offrant des produits d'assurance négociés et des partenariats exclusifs. Nous mettons à leur disposition des outils (CRM, plateforme téléphonique de vente à distance...) qui leur permettent de travailler plus simplement, plus efficacement et plus rapidement.

Nous apportons à nos partenaires une qualité de service de chaque instant, véritable levier de performance et de satisfaction client.

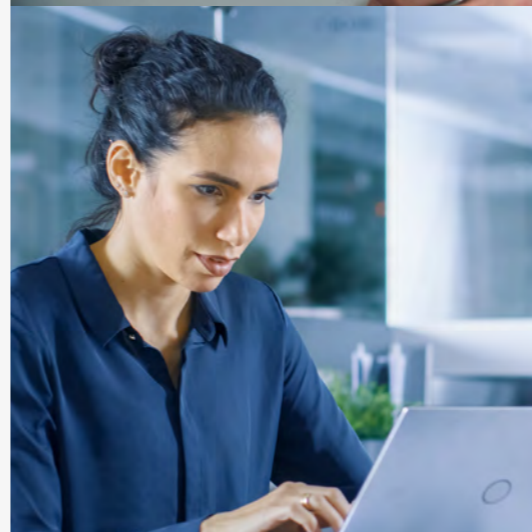
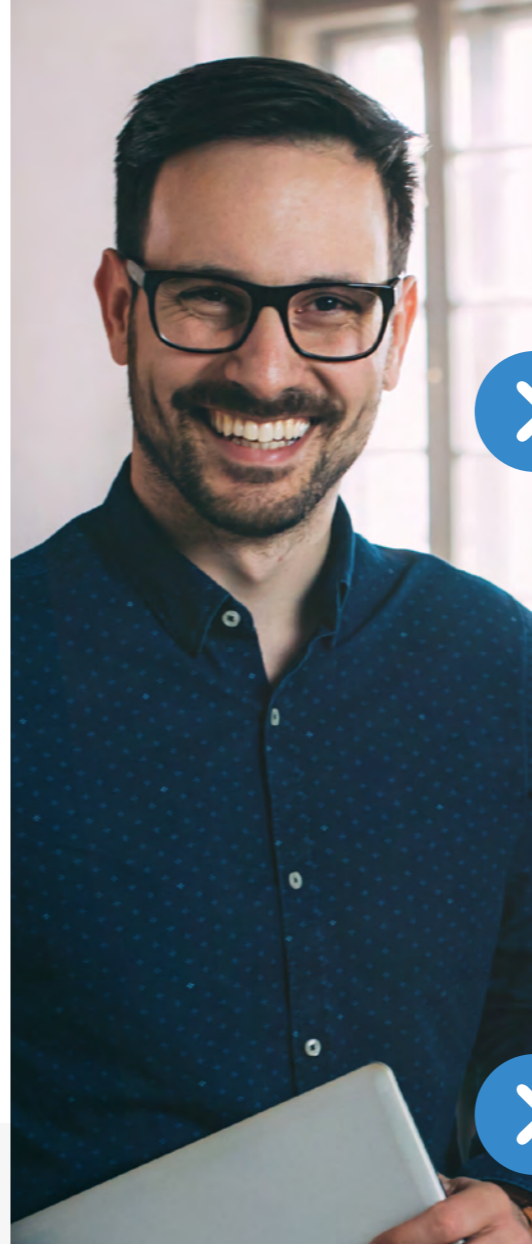
## ■ Pourquoi avons-nous créé Ariance ?

Nous avons décidé de créer Ariance **pour répondre aux évolutions structurelles du marché**, sources de nouvelles contraintes pour les courtiers. Nous avons aussi conçu notre entreprise pour **offrir une réponse performante aux nouvelles attentes des consommateurs**, pas toujours satisfaits des offres qui leur sont proposées.

## Une nouvelle technologie au service des forces de vente

**Nous aidons concrètement nos partenaires à développer leur activité et leur projet d'entreprise**

- Gestion de la relation client avec l'une des plateformes leaders du marché mondial des CRM\*\* ;
- Espace dédié au suivi du commissionnement ;
- Traitement accéléré des demandes clients et des émissions des pièces requises.



## Pourquoi nous rejoindre ?

### Vous êtes courtier ou vous souhaitez le devenir

Nous vous accompagnons dans toutes les étapes de votre développement en mettant à votre disposition\* :

- Un large catalogue de produits en santé et prévoyance, à des tarifs compétitifs ;
- Des outils d'aide à la vente et un véritable CRM\*\* innovant et performant ;
- De nouveaux contacts pour recruter de nouveaux clients ;
- Des tableaux de bord automatiques et en temps réel pour vous aider à analyser et suivre votre activité (gain de temps et efficacité) ;
- Un soutien et des conseils au lancement de votre activité ;
- Un accompagnement technique et commercial personnel et permanent pour développer votre business ;
- Une formation initiale et continue ;
- Une rémunération attractive.

### Vous souhaitez bénéficier d'une marque en devenir, adoptez la marque Ariance !

Notre collaboration va au-delà de ce que nous proposons aux courtiers, en vous faisant profiter de notre expertise et de nos moyens pour accélérer votre développement :

- Attribution d'un portefeuille clients, garant d'un revenu récurrent ;
- Mutualisation des moyens et des coûts marketing, communication, juridique et digital ;
- En cas de débordement d'appels entrants ou d'absences, notre plateforme téléphonique prend le relai pour prendre vos rendez-vous et vous assurer une continuité de service.
- Un réseau de distribution omnicanal pour diversifier vos contacts avec le client.

\* Certains services proposés en option peuvent être soumis à paiement complémentaire.  
\*\* CRM : customer relation management - outil de gestion de la relation client.

## Ariance vous attend

Vous souhaitez rester à la pointe de votre métier pour développer durablement votre activité en toute sérénité ? Vous voulez profiter de nos services et de nos compétences pour gagner du temps ? Vous cherchez à vous développer plus rapidement ? Vous voulez être accompagné, aidé, toujours informé ? Vous ambitionnez d'attirer et de fidéliser vos clients plus facilement ?

**Rejoignez-nous et faites équipe avec tous nos talents pour réussir plus efficacement, plus sûrement, plus rapidement !**





# NOS VALEURS

## › La confiance

nous sommes toujours à votre écoute et nous vous accompagnons dans la durée.

## › L'agilité

nous sommes toujours réactifs et nous vous apportons immédiatement les solutions dont vous avez besoin.

## › L'enthousiasme

nous souhaitons développer de belles relations avec vous et nous croyons en la coopération.

## › La culture du résultat

notre organisation et nos outils sont entièrement conçus pour vous aider à gagner en efficacité.

**Vous partagez nos valeurs ?  
Rejoignez-nous !**



### Adresse

56 rue de Londres,  
75008 Paris

---

### Internet

Ariance-assurances.com  
partenariat@ariance-assurances.com

---

© 2019 Tous droits réservés

